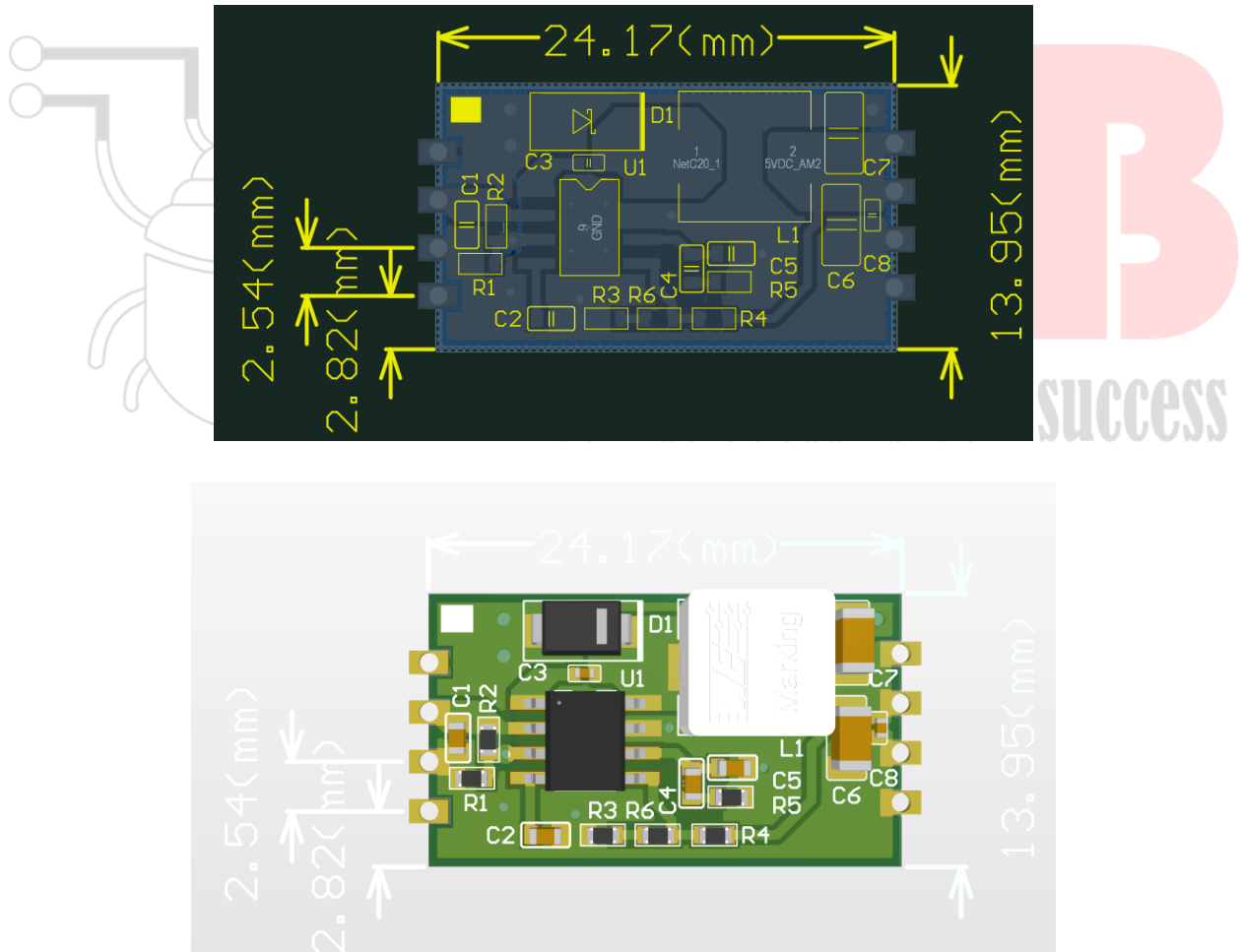


138-MODULE-DC2DC-S5V5A-V1

Đặc tính kỹ thuật:

- Chuyển đổi nguồn DC-DC độ nhiễu thấp
- Kiểu hàn dán
- Điện áp DC ngõ vào : Từ 6V tới 28V
- Điện áp DC ngõ ra : 5V
- Dòng điện ngõ ra: 5A
- Hiệu suất chuyển đổi: lên đến 95%
- Sai số điện áp ngõ ra: $\Delta V_{OUT} = \pm 5\%$
- Tích hợp bảo vệ quá nhiệt tối đa 160° C
- Nhiệt độ hoạt động: 0C đến 70 ° C
- Kích thước nhỏ gọn : 12x21mm

Hình tham chiếu



Bảng tín hiệu

1	EN2
2	12VDC
3	GND
4	-
5	GND
6	GND
7	5VDC_AM2
8	5VDC_AM2



B2B

Your success is our success